

KATOWICE

Folwark Tiele-Wincklerów w Dąbrówce Małej

Dąbrówka Mała (wg. Wikipedii A - niem. **Klein-Dombrowka, Eichenau**) jest obecną dzielnicą Katowic, rozlokowaną opodal toczącej swe wody rzeki Brynicy. Dąbrówką Małą poza tym, że jest dzielnicą Katowic to składa się *jeszcze „z większości jej dawnych przysiółków i kolonii: Stary i Nowy Czekań, Georg, Norma, Pniaki oraz Pod Młynem, a także z osiedla Konstantego Michalskiego. Poza zaś granicami dzielnicy, w Szopienicach-Burowcu znajduje się dawna kolonia Dąbrówki Małej – Burowiec”*. Koniec cytatu z Wikipedii A. Jej początki sięgają jeszcze XV wieku, kiedy to należała do **Księstwa Siewierskiego**. Swój gwałtowny rozwój niewątpliwie zawdzięcza jednak górnictwu i hutnictwu.

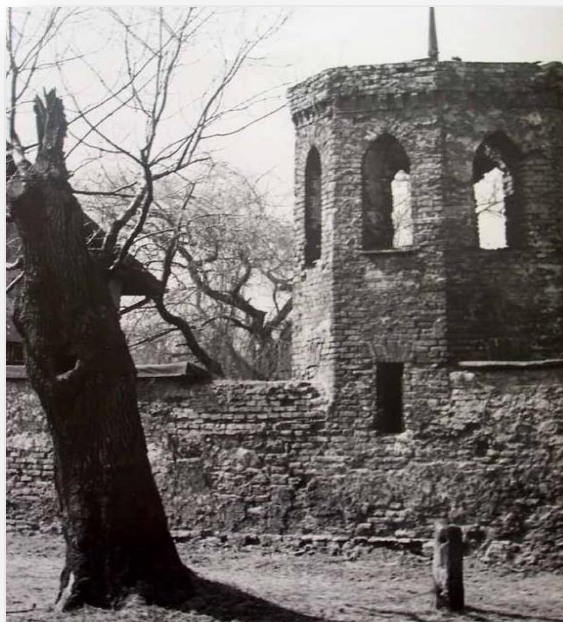
Dzisiaj już nawet wielu mieszkańców z Dąbrówki Małej nie pamięta, że w ich miejscowości już w XV wieku mieścił **folwark** wraz **dworem**. Rozbudowa folwarku ma związek z przejęciem tych dóbr przez **ród Wincklerów**, a następnie przez **Tiele – Wincklerów**, którzy nabyli te dobra od rodziny **Mieroszewskich**. A z kolei rodzina Mieroszewskich pozyskała je w **1824 roku** od **Kamińskich**. Dzieje samego folwarku sięgają jeszcze II połowy XIX wieku, kiedy nie był on jeszcze rezydencją rodu Tiele – Wincklerów ale siedzibą zarządcy ich majątku ziemskiego.

Jeszcze w latach 60 XX wieku zabudowania dworu prezentowały się zupełnie inaczej niż zaledwie nawet kilkadziesiąt lat później. Zdecydowały o tym wydarzeniu brak fraszobliwości, specyficzna mentalność i brak empatii u tych decydentów, którzy o tym wtedy decydowali. Jak również nie wpisanie tych obiektów do rejestru zabytków narodowego. W okresie bowiem Polski Ludowej ten cukierkowy zabytek zamieniono bowiem najpierw na garaże SUT Szopienice i magazyny Społem. W późniejszych latach istniał tam jeszcze warsztat samochodowy, salon motocykli Harley Davidson, siłownia a obecnie ponoć luksusowa restauracja. Obecnie na szczęście obiekt ten wpisany już został do rejestru zabytków.



Źródło: Fotopolska.eu

Dawny dwór w Dąbrówce Małej. Zdjęcie z 1960 roku.



Źródło: Fotopolska.eu

Pozostałości dworu utrwalone w 1960 roku. Podobno obok widocznej wieży w I połowie XIX wieku usytuowany był jeszcze drewniany dworek Mioszewska. - wcześniejszego właściciela Dąbrówki Małej. Zbudowany był z cegły. Ponoć dawniej we wnętrzach tej wielo okiennej wieży znajdował niewielki dzwon wzywający do pracy i ostrzegający też mieszkańców z Dąbrówki Małej, gdy groziło im niebezpieczeństwo.

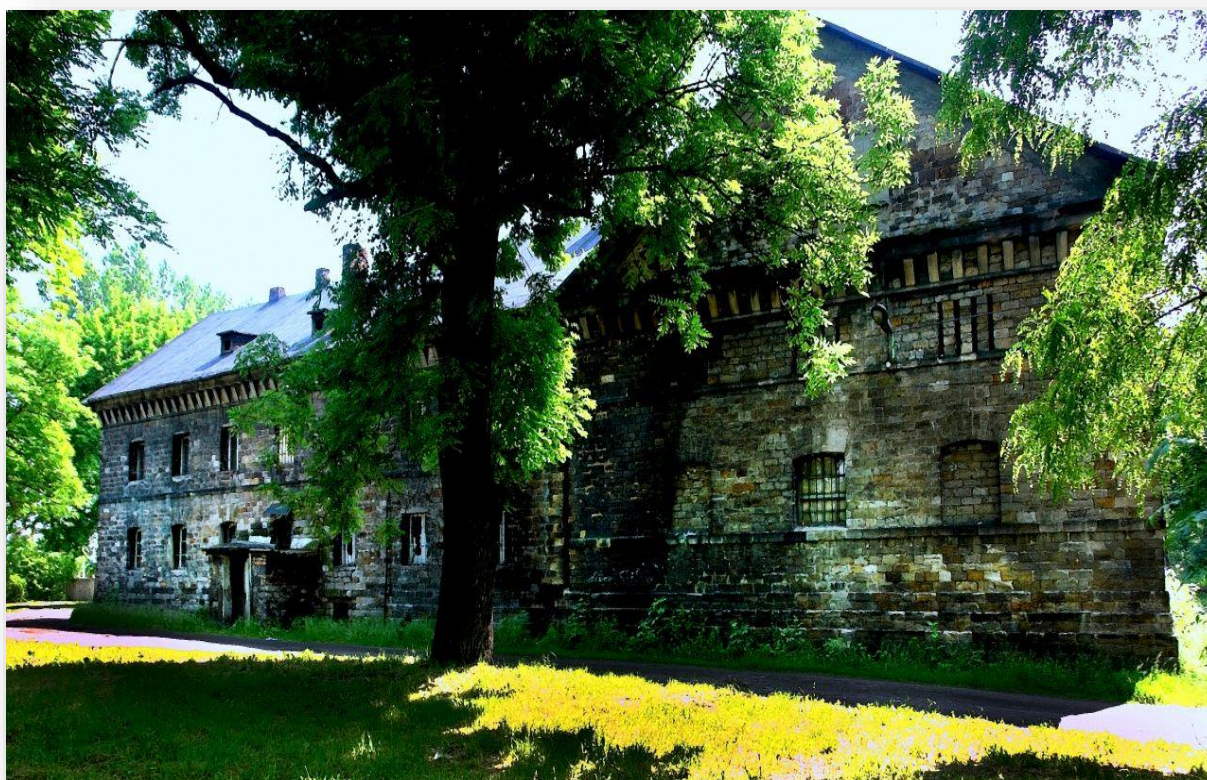
Kompleks dawnego folwarku Tiele – Wincklerów z II połowy XIX wieku rozlokowany jest w Dąbrówce Małej w okolicy asfaltowej ulicy jaka się w pobliżu wije z Dąbrówki Małej w kierunku Milowic. Jak już wyżej wspominałem Dąbrówka Mała obecnie jest dzielnicą Katowic. W jego skład wchodzi: dwór, budynek gospodarczy, ogród i aleja kasztanowców. Sam dwór o dwuspadowym dachu zbudowany jest z cegły i niestety ale został już otynkowany. Ponoć obecnie mieszczą się w nim trzy lokale mieszkalne. Natomiast zabudowa gospodarcza jest obiektem dwukondygnacyjnym z poddaszem i pokryta jest dwuspadowym dachem. Jest obiektem murowanym z zachowaną dawną elewacją z kostki z kamienia wapiennego. W kompleksie dawnych budynków gospodarczych obecnie funkcjonuje również restauracja i winiarnia.



Zabudowania dworu utrwalone z zewnątrz kompleksu dworskiego. Powyższe zdjęcie autora zostało utrwalone w 2007 rok, od strony wijącej się kilkadziesiąt metrów poniżej asfaltowej ulicy Pod Młynem z Dąbrówki Małej w kierunku Milowic.



Zdjęcie autora z 2007 rok. Zabudowania dworu utrwalone z zewnątrz kompleksu dworskiego.

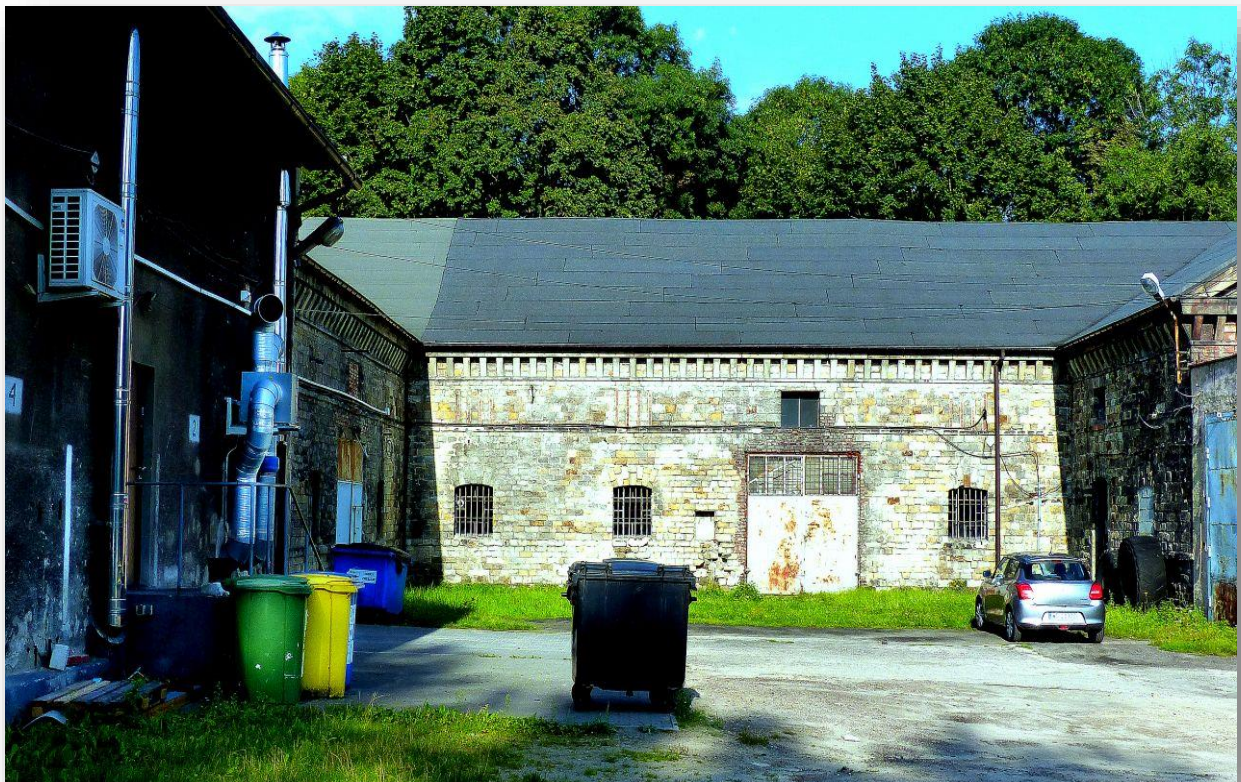


Powyższe zdjęcie autora zostało utrwalone w 2007 roku. Zabudowania dworu widziane na zewnątrz kompleksu dworskiego od strony asfaltowej ulicy Pod Młynem, jak się wije z Dąbrówki Małej w kierunku Milowic.



Zdjęcie autora z 2007 roku. Zabudowania gospodarcze dworu, utrwalone wewnątrz ocalałego od wyburzeń kompleksu dworskiego.





Trzy powyższe zdjęcia autora pochodzą z 26 sierpnia 2023 roku. roku. Zabudowania gospodarcze dworu, utrwalone wewnątrz zabytkowego kompleksu dworskiego.



Zdjęcie autora z 2007 roku. Zabudowania gospodarcze dawnego dworu. Na zdjęciu pawilon sprzedaży motocykli Davidson Harley.

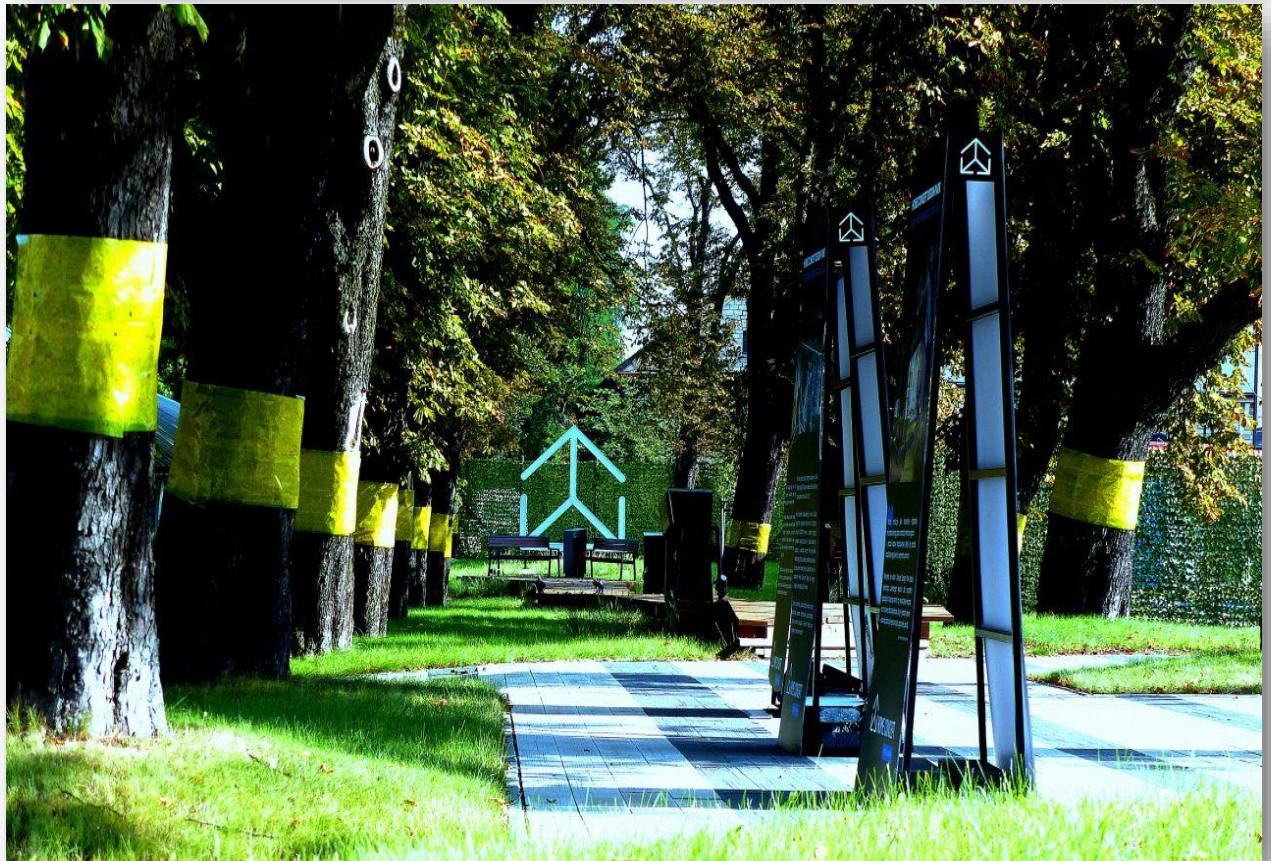


Ten sam obiekt co powyżej ale już utrwalony przez autora 26 sierpnia 2023 roku.



*Zdjęcie autora z 1995 roku. Zabytkowa przeurocza aleja dworska kasztanowców. Utrwalona od strony Ali Walentego Roździeńskiego (całkiem w tyle zabudowania dworskie). Niektóre pnie tych dorodnych kasztanowców ponoć w obwodzie wynoszą aż **300 cm**.*





A oto tak prezentuje się obecnie ta sam zabytkowa aleja dworska kasztanowców jaką utrwalilem na powyższym zdjęciu jesienna porą w 1995 roku. Powyżej trzy kolejne zdjęcia zostały utrwalone 26 sierpnia 2023 roku.

Bardzo serdecznie dziękuję Fotopolsce eu za możliwość bezpłatnego opublikowania dwóch zdjęć.

Katowice, sierpień 2023 rok

Janusz Maszczyk