

## FOTORELACJA - KATOWICE, PAŹDZIENIK 2015 ROK



*Po lewej „Supersam”, a w oddali „Superjednostka”.*



*Poza parkanem Liceum Ogólnokształcące im. Adama Mickiewicza.*





*Z samego przodu ulica Adama Mickiewicza. A całkiem w tyle „Supersam”.*

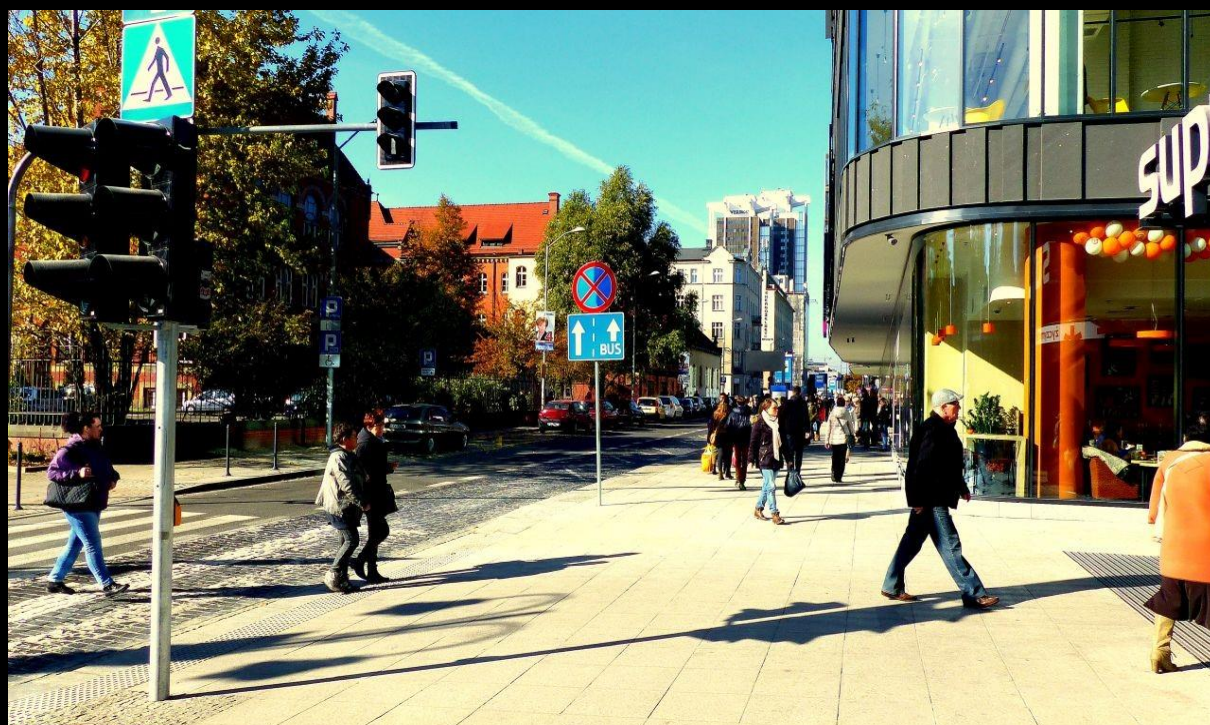


*Ulica Adama Mickiewicza. Po prawej Liceum Ogólnokształcące im. Adama Mickiewicza.*





*Ulica Piotra Skargi. Po lewej z samego przodu fragment ulicznego targowiska. W tyle po lewej stronie Liceum Ogólnokształcące im. Adama Mickiewicza. A po lewej stronie „Supersam”. Całkiem w oddali wysoki budynek – to dawna siedziba „Stalexportu”.*



*Ulica Piotra Skargi. Po prawej stronie „Supersam”.*





*Całkiem w oddali „Supersam”, a po prawej stronie tylko fragmenty ulicznego targowiska”.*



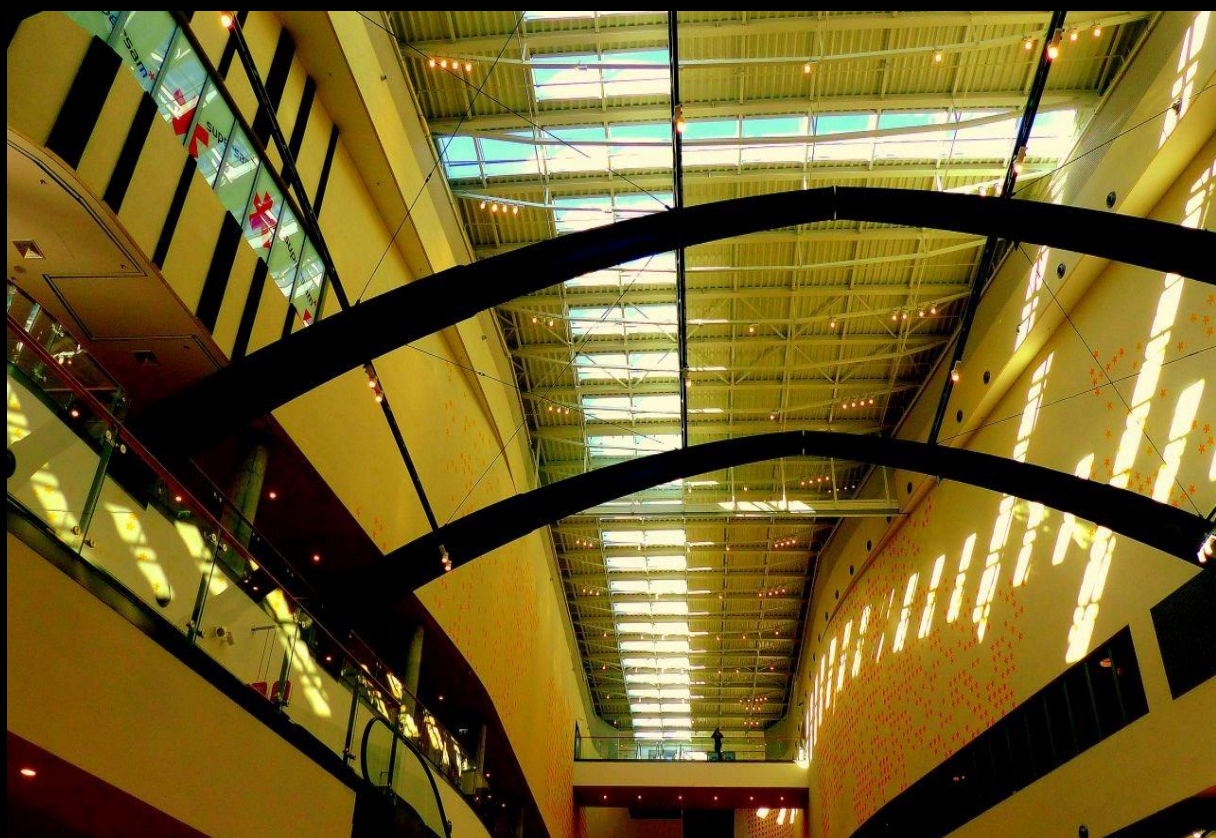
*Poza parkanem Liceum Ogólnokształcące im. Adama Mickiewicza, a w oddali „Supersam”.*



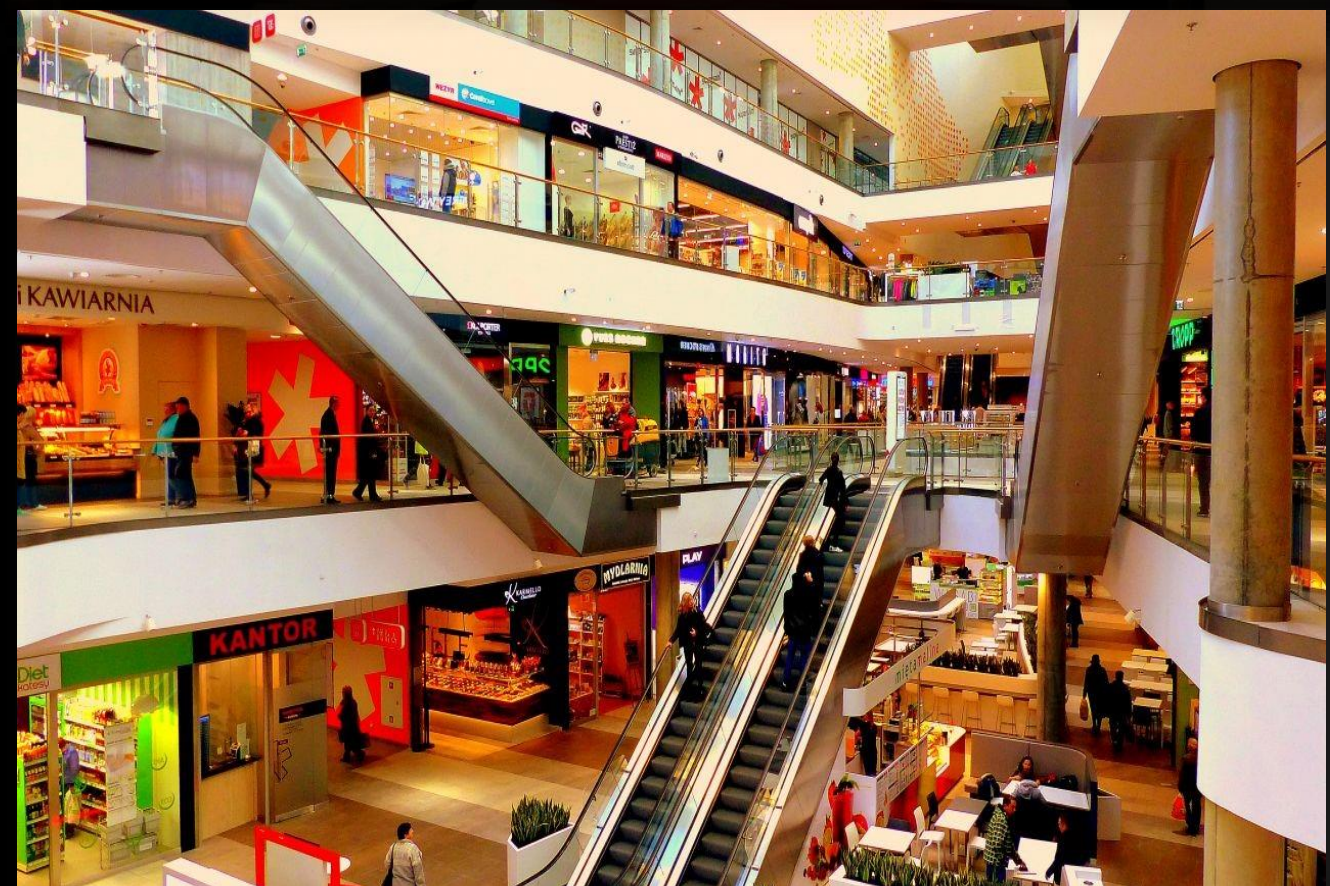
*Oto jak prezentowały się wnętrza „Supersamu” w październiku 2015 roku.*



















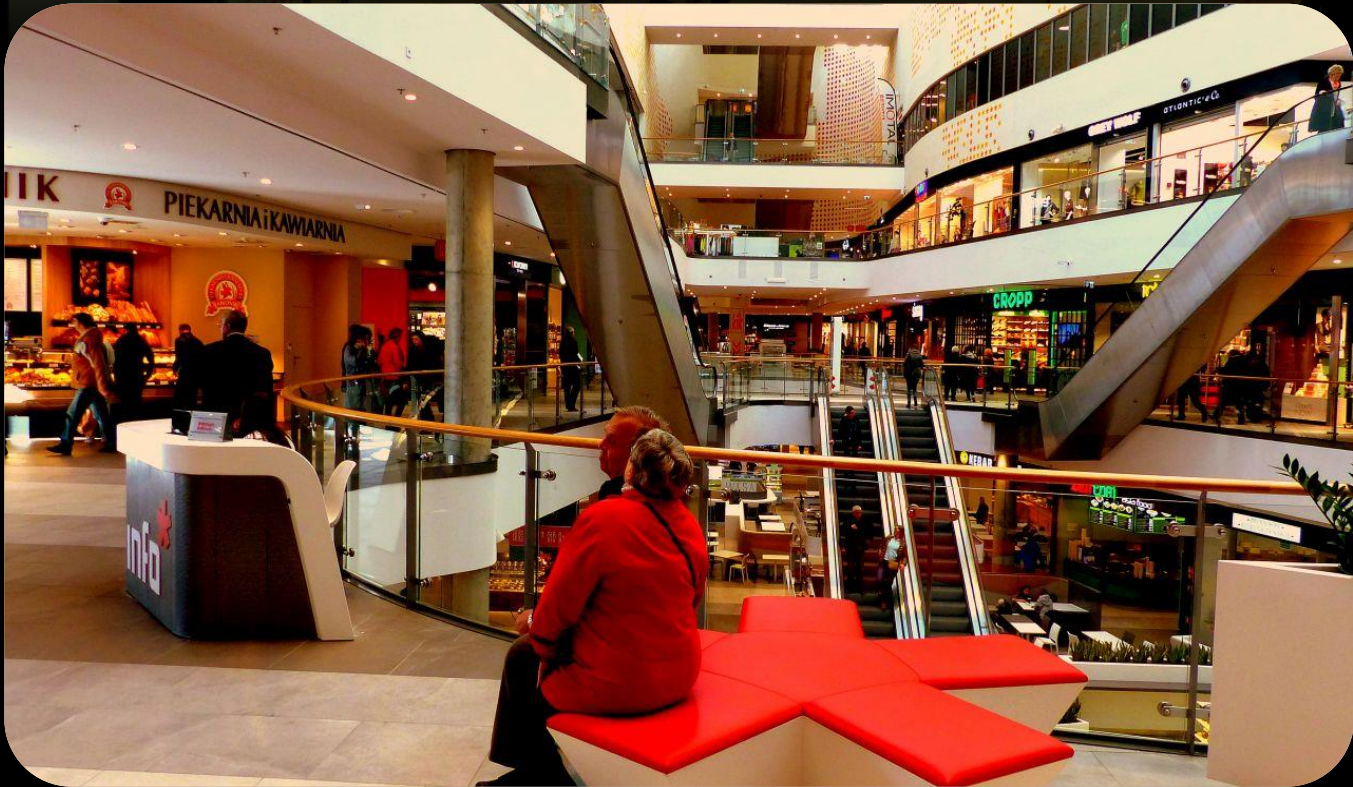
*Te czarne rozmieszczone pod samym sufitem „Supersamu” konstrukcje stalowe to jeszcze pamiątkowe kształtowniki z dawnej halowej zabudowy jaka tu stała przez dziesiątki lat.*













*14 powyższych zdjęć prezentują utrwalone tego dnia niektóre wnętrza z „Supersamu”.*



*Skrzyżowanie ulic Piotra Skargi i Sokolskiej. W oddali wysoki wielokondygnacyjny budynek to dawna siedziba „Stalexportu”.*







*W tyle widoczne zabudowania stojące w okolicy Drogowej Trasy Średnicowej wijącej się z Katowic w kierunku Chorzowa.*







*Ulica Sokolska. Powyżej - firma PINKO, której dyrekcja znajduje się przy ul. Chorzowskiej 107 Silesia City Center.*







*Ulica Sokolska.*







*Zabudowania przy ulicy Sokolskiej.*







*Zabudowania przy ulicy Sokolskiej.*







*Zabudowania przy ulicy Sokolskiej.*







*Zabudowania przy ulicy Sokolskiej. Haperowiec, Hapeerowiec – wieżowiec położony w Katowicach przy ul. Sokolskiej 33, przez mieszkańców GOP potocznie zwany „Żyłą”.*







*Zdjęcie górne. Zabudowania przy ulicy Sokolskiej. Zdjęcie dolne – zabudowania w okolicy widocznej „Superjednostki”.*







*Zdjęcie górne Zabudowania koło „Superjednostki”. Zdjęcie dolne zabudowania usytuowane przy ulicy Sokolskiej.*







*Zabudowania przy ulicy Sokolskiej.*







*Zabudowania usytuowane pomiędzy „Superjednostką”, a ulicą Sokolską. Budynek po lewej stronie w oddali stoi przy Drogowej Trasie Średnicowej wijącej się z Katowic w kierunku Chorzowa.*







*Zabudowania usytuowane koło „Superjednostki”.*







*Zdjęcie górne. Zabudowania przy Drogowej Trasie Średnicowej i ulicy Sokolskiej. A na zdjęciu dolnym zabudowania na terenie przy „Superjednostce”.*







*Zabudowania usytuowane przy ulicy Sokolskiej i Drogowej Trasie Średnicowej.*







*Zabudowania usytuowane na terenie w pobliżu „Superjednostki”.*







*Zabudowania usytuowane koło „Superjenostki”.*







*„Superjednostka” i stojące koło niej inne jeszcze zabudowania.*







*Tereny koło „Superjednostki” od strony zachodniej.*







*Zdjęcie górne. Zabudowania przy ulicy Sokolskiej, „Superjednostce” i Drogowej Trasie Średnicowej. Na zdjęciu dolnym zabudowania koło „Superjednostki”.*







*Zabudowania przy Drogowej Trasie Średnicowej.*







*Tereny położone pomiędzy „Superjednostką”, a „Supersamem”.*

*Wszystkie zdjęcia są autorstwem Janusza Maszczyka i pochodzą z października 2015 rok.*

---

***KATOWICE, MAJ 2023 ROK***

***JANUSZ MASZCZYK***