

FOTORELACJA - KOLOROWA POLSKA

CZ.3

*„Szukałem tego w Londynie, Berlinie i Rzymie,
a to za moim oknem było
bowiem miało polskie imię”.....*



„Lasy kochane, zielone chłodniki, drzewa przyjemny szum dające z siebie”.....





Widok na lasy i piaszczyste tereny z nadleśnictwa Chrzanów.



Sztola u źródeł

Pomiędzy Leśnym Dworem, a ul. Mostową, tj. miejscem gdzie obecnie się znajdujemy szlak biegnie wzdłuż krawędzi stromościennej doliny Sztoly, przez ubogi, rozwinięty na piaskach bór sosnowy. Dno doliny, w otoczeniu rzeki zajmują łęgi olszowo-jesionowe, jednak w formie bardzo przekształconej, z dużym udziałem gatunków obcych i inwazyjnych, takich jak np. robinia akacjowa, klon jesionolistny, sumak octowiec, orzech szary, czerecha amerykańska, winobluszcz pięciolistkowy; spotykany jest również niebezpieczny przy dotknięciu barszcz Sosnowskiego. Florystyczną osobliwością tego odcinka doliny jest chroniony włośnicznik rzeczny, zwany też jaskrem rzeczny, którego obecność wskazuje na czystość płynących wód.

Podobną szatą roślinną charakteryzuje się dalszy (zachodni) odcinek doliny do ul. Borowskiej. Północna nitka szlaku prowadzi prawym orograficznie brzegiem Sztoly pośród boru mieszanego; południowa - grania zbocza doliny przez typowy bór sosnowy z dominującymi w runie borówkami - czarną i brusznicą oraz rokitnikiem pospolitym.



Zakole Sztoly (między Leśnym Dworem a ul. Mostową)



Sztola w rejonie osiedla Podpolis

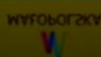
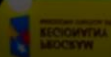
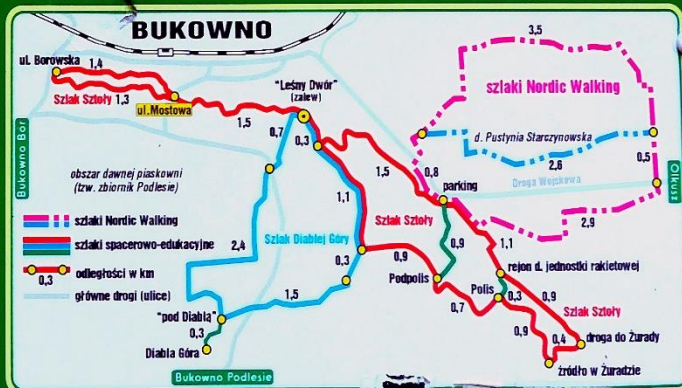
SZLAK DOLINY SZTOŁY

BUKOWNO - UL. MOSTOWA

Szlak Doliny Sztoly - to szlak spacerowo-edukacyjny wyposażony w tablice informacyjne, głównie o treściach przyrodniczych. Jego głównym elementem pozostaje pętla górnej Sztoly (południowa), o długości 8,1 km, zaczynająca się przy zalewie Leśny Dwór, i prowadząca przez obszar najciekawszy krajoznawczo i najbardziej wartościowy przyrodniczo. Z tych względów w 1981 r. dolina została włączona w granice Parku Krajoznawczego "Dolinki Krakowskie", zaś w 1996 r. na odcinku od źródła w Żuradzie do ul. Mostowej uznana przez Radę Miejską w Bukowniu za użytek ekologiczny. Obecnie nadal trwają prace nad geodezyjnym wyodrębnieniem jego granic.

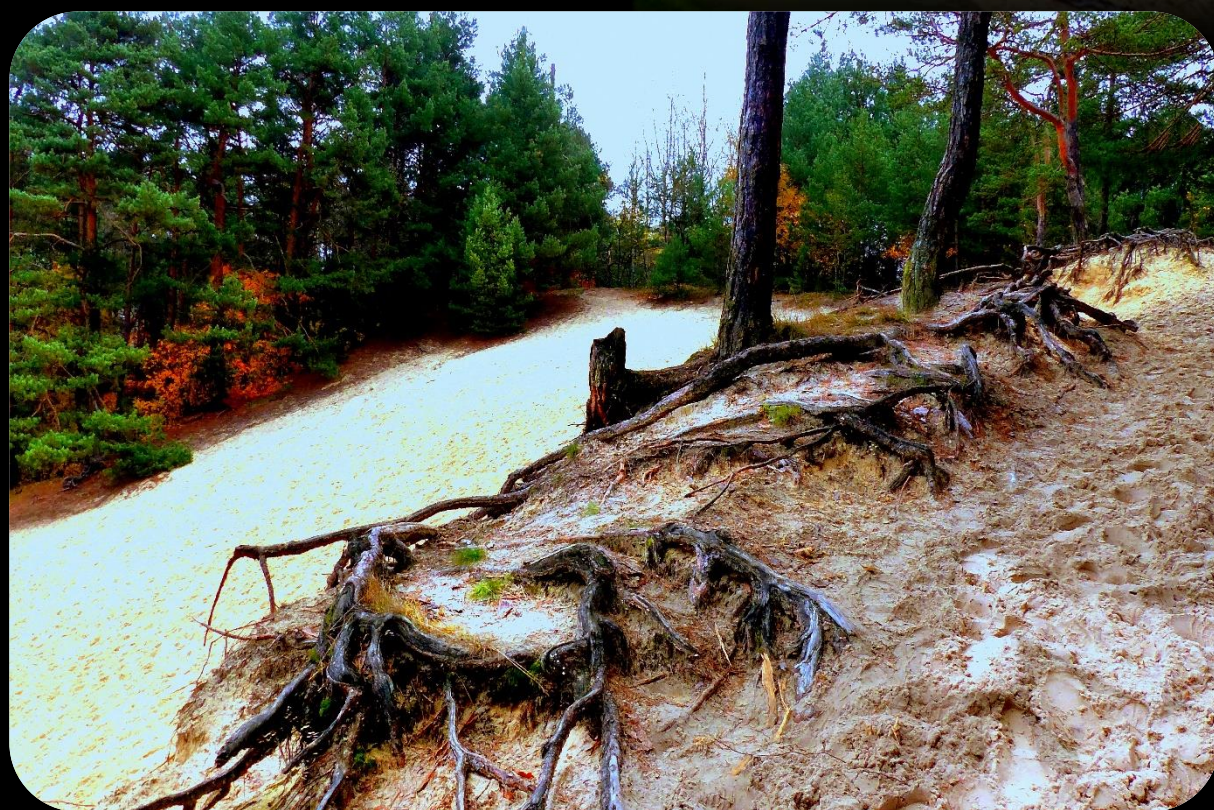


Włośnicznik rzeczny





Bukowno. Okolice Doliny Sztoly.





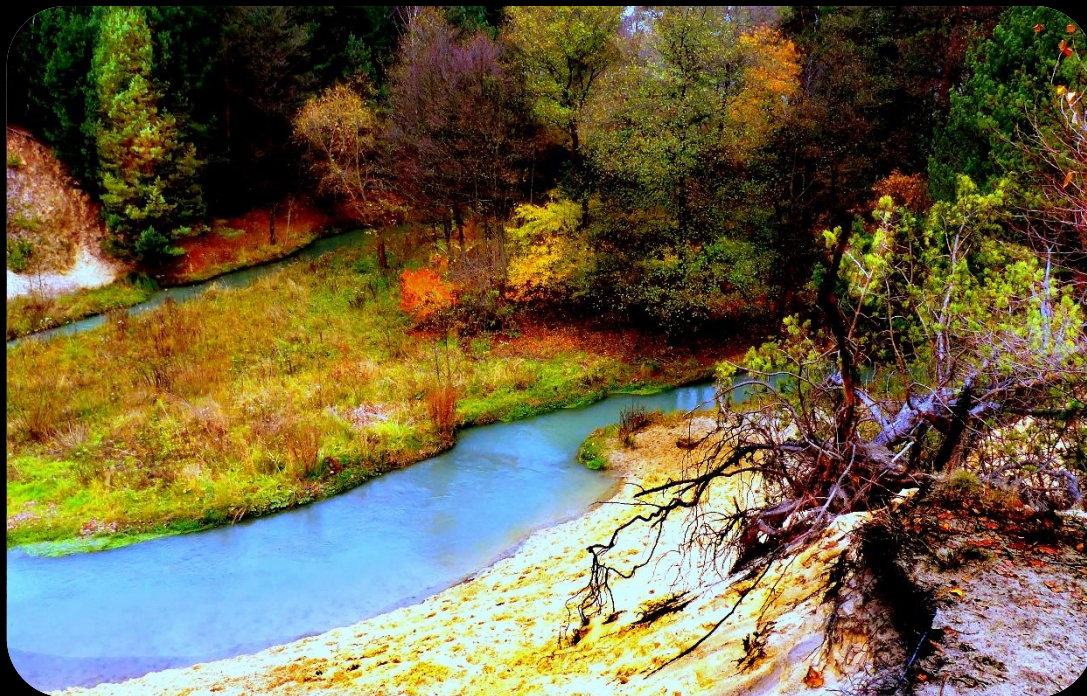
Bukowno. Okolice Doliny Sztoly.





„Coraz ciszej – wrzesień ! Wrzesień ! Słońce rzuca blask z ukosa”.....





Meandry rzeki Sztoly w okolicy Bukowna.





Wędrujemy szlakiem Doliny Sztoły.





„Jesienne lasy poczerwienione goreją w cudnym słońcu zachodzie”.....



„ W cichych ogrodach , ogrodach tęsknoty, piasek na ścieżkach jest biały i złoty”





Bukowno. Okolice Doliny Rzeki Sztoly.



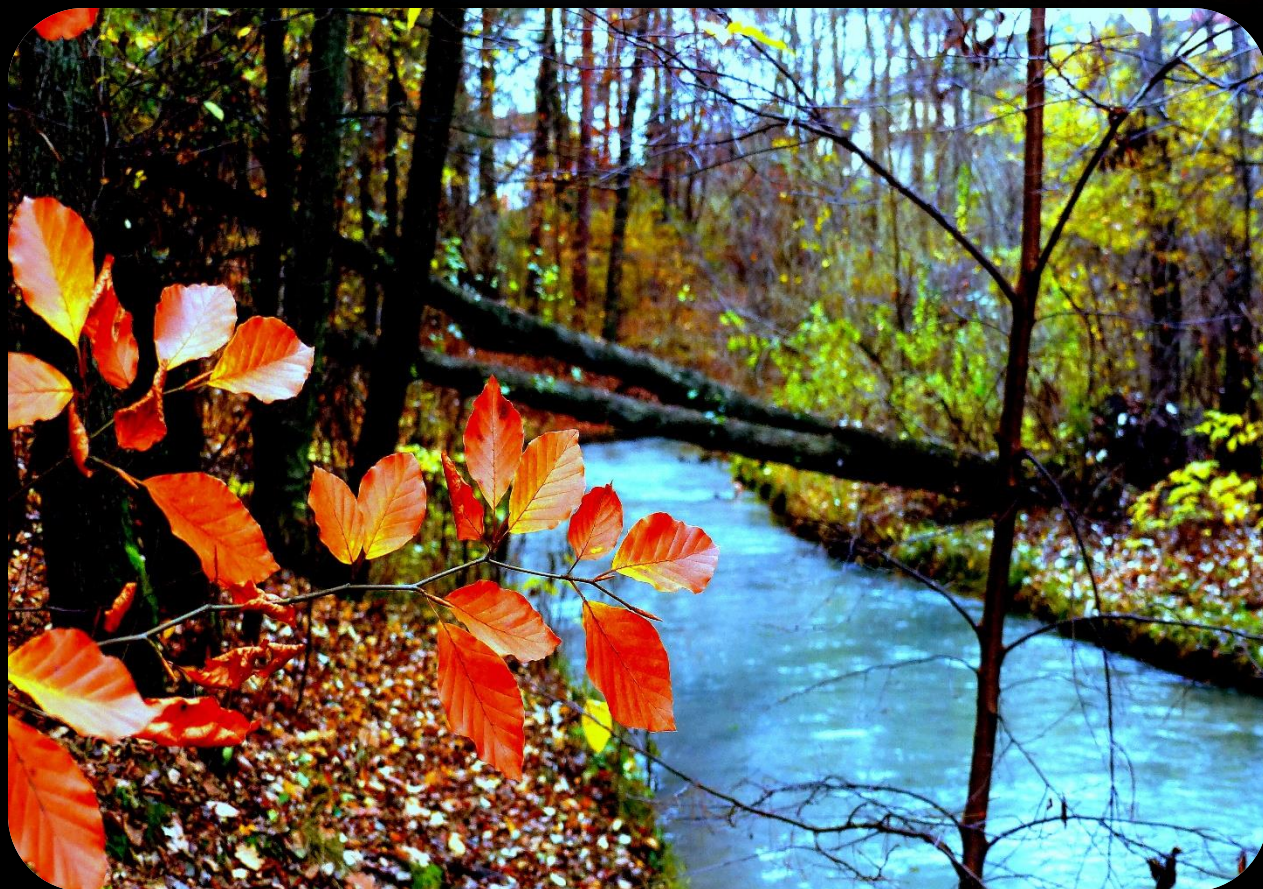


Kolory polskiej jesieni oraz piaski żółte jakby złotem pokryte.....





Bukowno. Dolina Rzeki Sztoły.



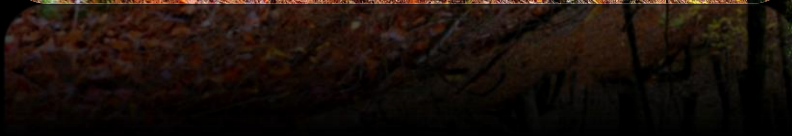




Bukowno. Żłociste piaski Doliny Sztoły.









Wszystkie prezentowane zdjęcia wykonał autor – Janusz Maszczyk

KATOWICE, STYCZEŃ 2022 ROK

JANUSZ MASZCZYK