

## ***SPACERKIEM PO KATOWICACH – FOTOPREZENTACJA***

Szeroko rozumiane okolice „Superjednostki”, znam doskonale. Bowiem w tym molochu zamieszkałem wraz z moją żoną Renią i naszym synkiem Adasiem z chwilą jak tylko pierwsze jego segmenty oddawano już do użytku lokatorom/ Czyli już pod koniec lat 60. XX wieku. Natomiast pozostałe fragmenty „Supejednostki” od strony Rynku jeszcze wtedy pośpiesznie wykańczano. Zamieszkaliśmy wtedy w segmencie nr 28, mieszkanie 64 na 11 piętrze od strony wschodniej. Adaś zresztą jest absolwentem Szkoły Podstawowej nr 10 im. Marii Curie Skłodowskiej, gdy jeszcze nosiła nazwę imienną - Włodzimierza Lenina. Ja zresztą też poznałem doskonale jej zakamarki, gdyż będąc nauczycielem Szkoły Podstawowej nr 31 im. H. Sienkiewicza w Katowicach przez kilka lat uczyłem dzieci pływania w basenie szkolnym. Dopiero z chwilą powiększenia się rodziny, a miało to miejsce w pierwszych latach 90. XX w., to przenieśliśmy się do większego metrażowo mieszkania do Bogucic na Osiedle im. Jerzego Kukuczki. Dokonuję tej adnotacji tematycznej tylko dlatego, że poniższe opisy zdjęć nie pozyskuję od innych publicystów, czy z Internetu ale z autopsji. Co nie oznacza, że niekiedy w tych opisach też mogą się zakraść drobne błędy, gdyż nie korzystam z zawodowego korektora pisowni. Może warto jeszcze wspomnieć, że dawane treny z lat 60 i 70 XX wieku z centrum Katowic są już absolutnie nieporównywalne z obecnymi.

\* \* \* \*



***Tereny Muzeum Śląskiego.***

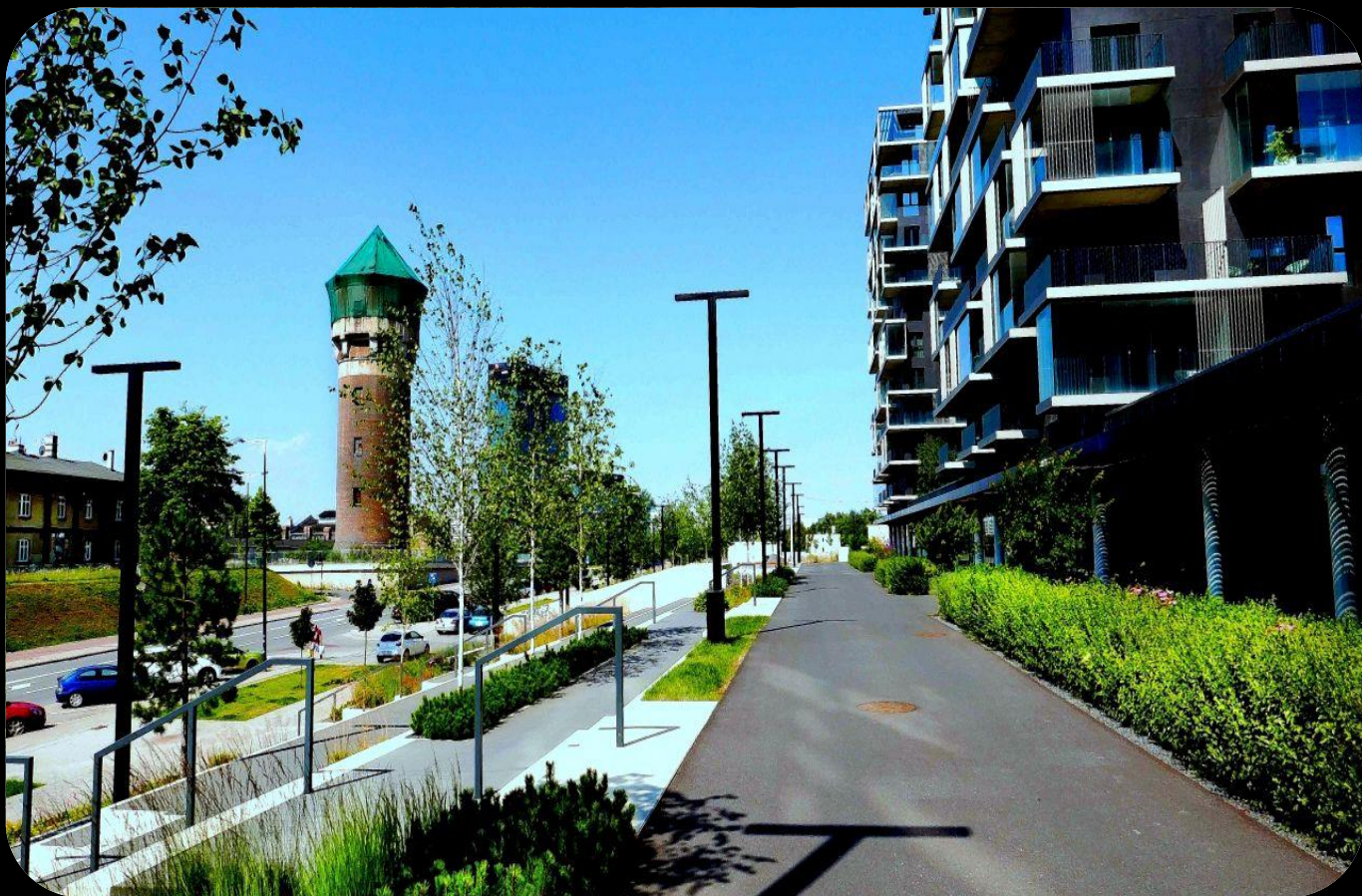


***Ulica Góreckiego. Widoczna wieża ciśnień zaliczana już jest do integralnych terenów Muzeum Śląskiego.***



***Powyżej i poniżej - ulica Góreckiego. A po lewej stronie tereny Muzeum Śląskiego.***





*Ulica Góreckiego.*





***Aleja Wojciecha Korfanteo. Zdjęcie utrwalone od strony Hali Widowiskowo - Sportowej w kierunku Siemianowic.***



***Powyżej Aleja Wojciecha Korfantego. Zdjęcie utrwalone w kierunku Ronda im. gen. Jerzego Ziętka.***



***Aleja Wojciecha Korfantego. Zdjęcie utrwalone w kierunku Siemianowic.***



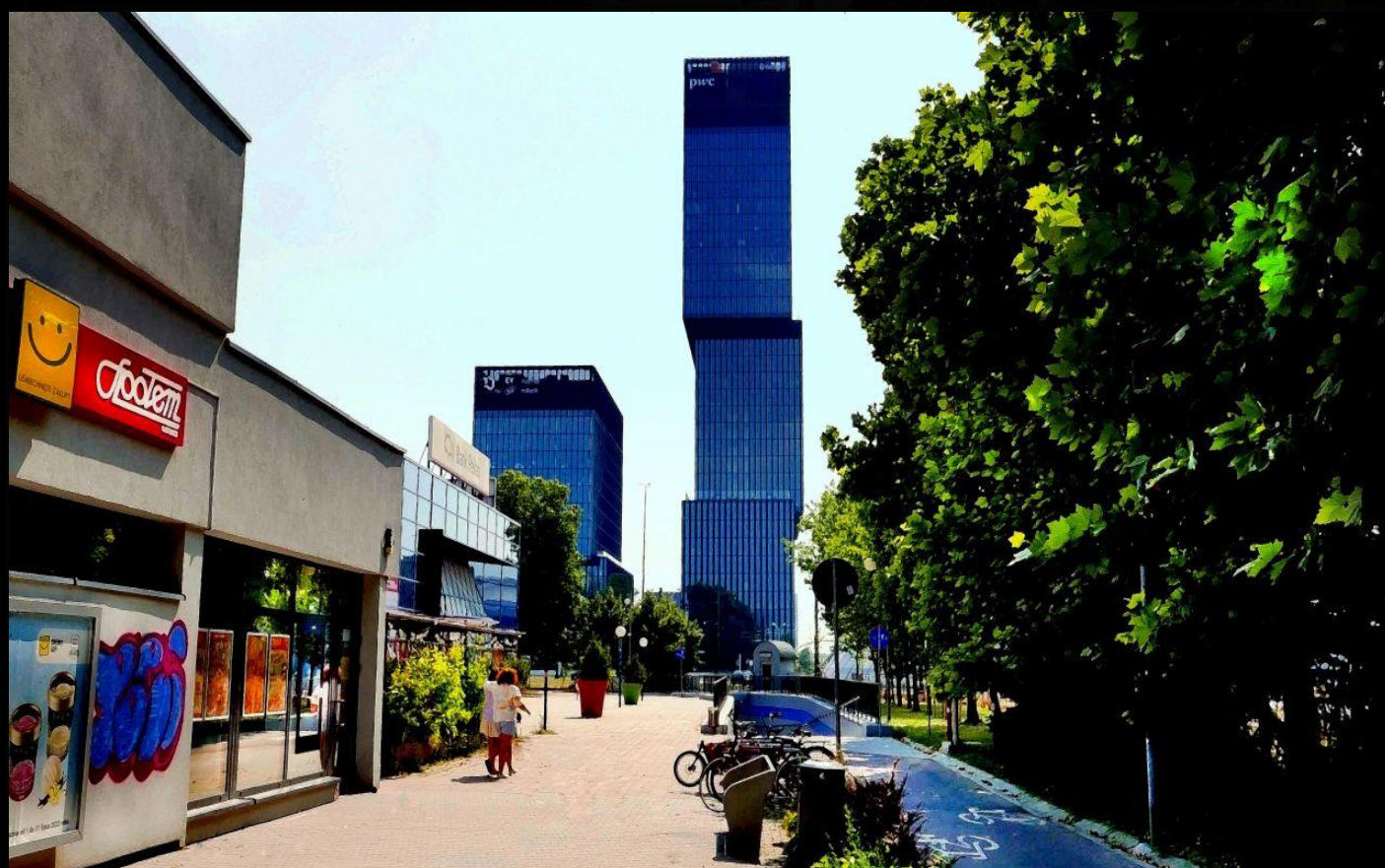


*Aleja Wojciecha Korfańtego. A po lewej stronie – Hala Widowisko- Sportowa i „Spodek”.*





*Zmodernizowane z końca lat 60 i 70. XX wieku niezwykle urokliwe znane mi doskonale zabudowania, przy obecnej ulicy Chorzowskiej. Podobnie jak i ich otoczenie.*





*Powyżej po prawej stronie stare jeszcze zbudowania typu handlowego przy obecnej ulicy Chorzowskiej. Obecnie już zmodernizowane. Całkiem w tyle widoczne wieżowce położone są poza Rondem im. gen. Jerzego Ziętka.*



*Zmodernizowane zabudowania typu handlowego z lat 60 i 70. XX w. przy ulicy Chorzowskiej. Podobnie jak i ich otoczenie.*



***Powyżej po lewej od strony zachodniej biurowce na tyłach, „Superjednostki”. W środku wysoki budynek mieszkalny KSM – „Haperowiec”. A całkiem w tyle po prawej stronie to już biurowce przy ul. Sokolskiej i Chorzowskiej.***



***Powyżej po lewej stronie wysoki budynek to „Superjednostka” (wybudowana w latach 60 - 70 XX w.), a po prawej i poniżej biurowiec wybudowany już po XX w. Poniżej całkiem w tyle fragment Szkoły Podstawowej nr 10 im. Marii Curie Skłodowskiej.***





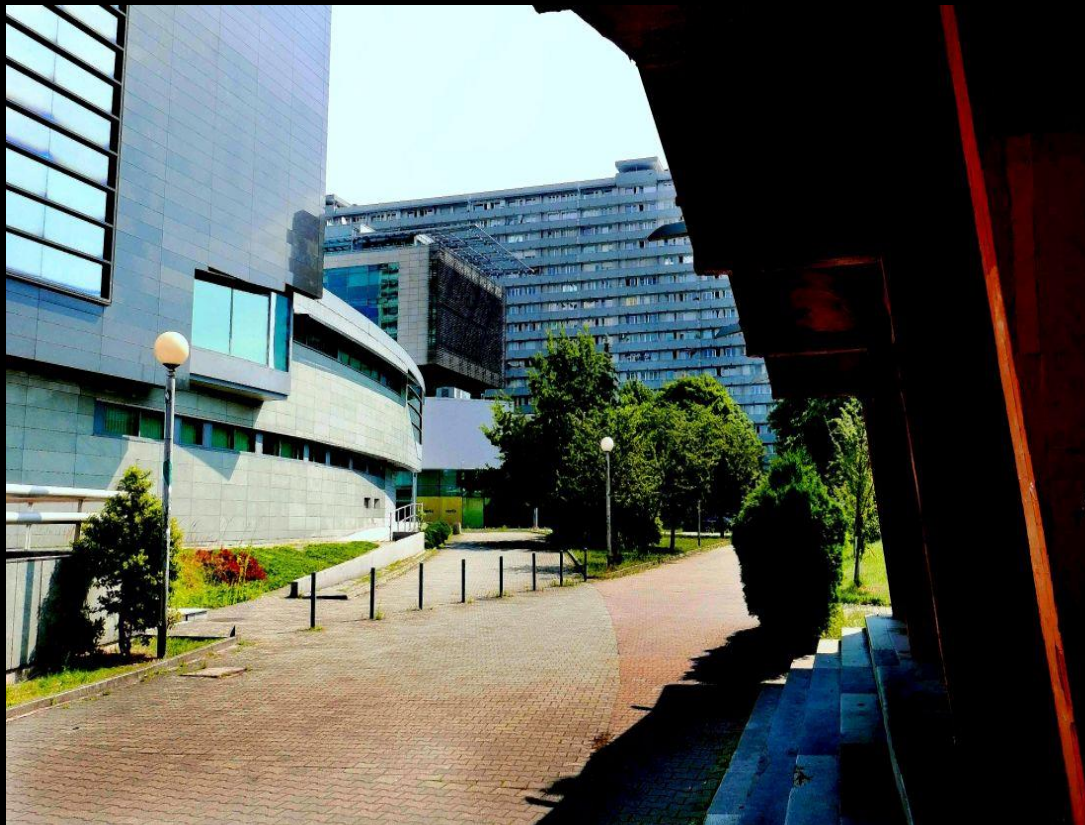
*Budynek mieszkalny Katowickiej Spółdzielni Mieszkaniowej, zwany „Haperowiec”.*



*Powyżej i poniżej budynek Szkoły Podstawowej nr 10 im. Marii Curie Skłodowskiej. W latach 70. XX w. ozdobiony imieniem im. Włodzimierza Lenina.*



*W tyle – „Superjednostka” a obok po prawej stronie, Szkoła Podstawowa nr 10 im. Marii Curie Skłodowskiej.*



***Całkiem w tyle „Superjednostka”, po lewej biurowce wybudowane w XXI w. , a po prawej główne wejście do Szkoły Podstawowej nr 10 im. Marii Curie Skłodowskiej.***



***Zdjęcie powyżej. Całkiem w tyle ul. Sokolska., a przy niej, po prawej stronie widoczne tylko szczyty budynku KSM zwanego - „Haperowiec”. Po lewej Szkoła***

***Podstawowa nr 10 im. Marii Curie Skłodowskiej. Widoczna droga wijąca się pomiędzy zabudowaniami to ulica wewnętrzna.***



***W tyle „Superjednostka”, po lewej biurowce wzniesione dopiero w XXI w. A po prawej stronie Szkoła Podstawowa nr 10 im. Marii Curie Skłodowskiej.***



***W tyle fragmencik „Superjednostki”, a po prawej stronie na kolumnach, to słynny jeszcze w okolicy z czasów komunistycznych pawilon sklepowy, gdzie można było zakupić bez problemu nie tylko papier toaletowy ale też niekiedy i czekoladę.***



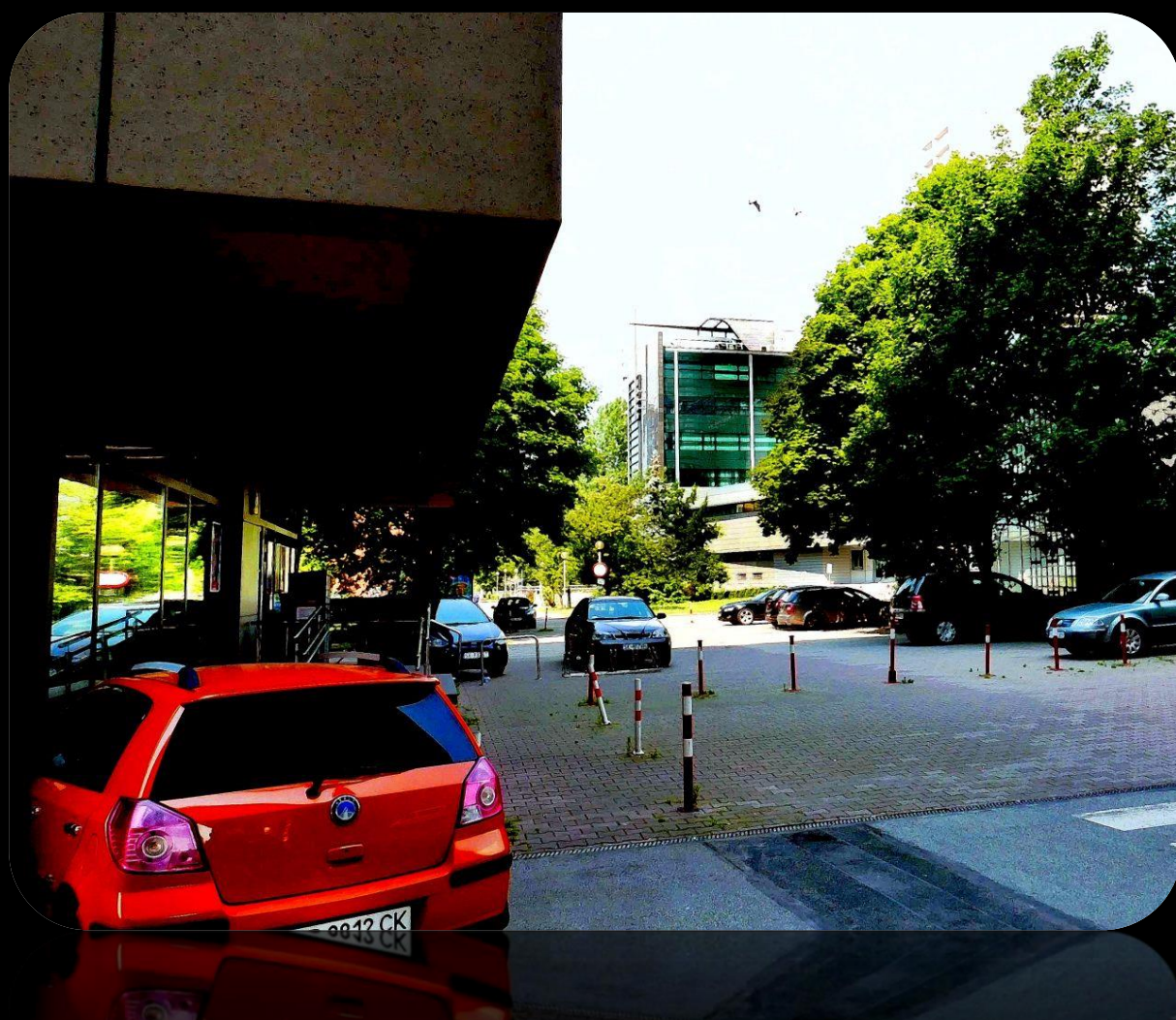
***Tyły budynku Szkoły Podstawowej nr 10 im. Marii Curie Skłodowskiej widoczne od strony ulicy Sokolskiej, a już całkiem w tyle, to fragmencik nowego budynku handlowego „Supersam” oddanego do publicznego użytku dopiero w 2015 roku.***



***Powyżej szereg biurowców jakie powstawały na zapleczu „Superjednostki” od jej strony zachodniej. W oddali tak zwane niebieskie bloki na Koszutce.***



***Po lewej stronie fragment „Superjednostki”, a w oddali zabudowania przy ulicy Adama Mickiewicza i Piotra Skargi.***

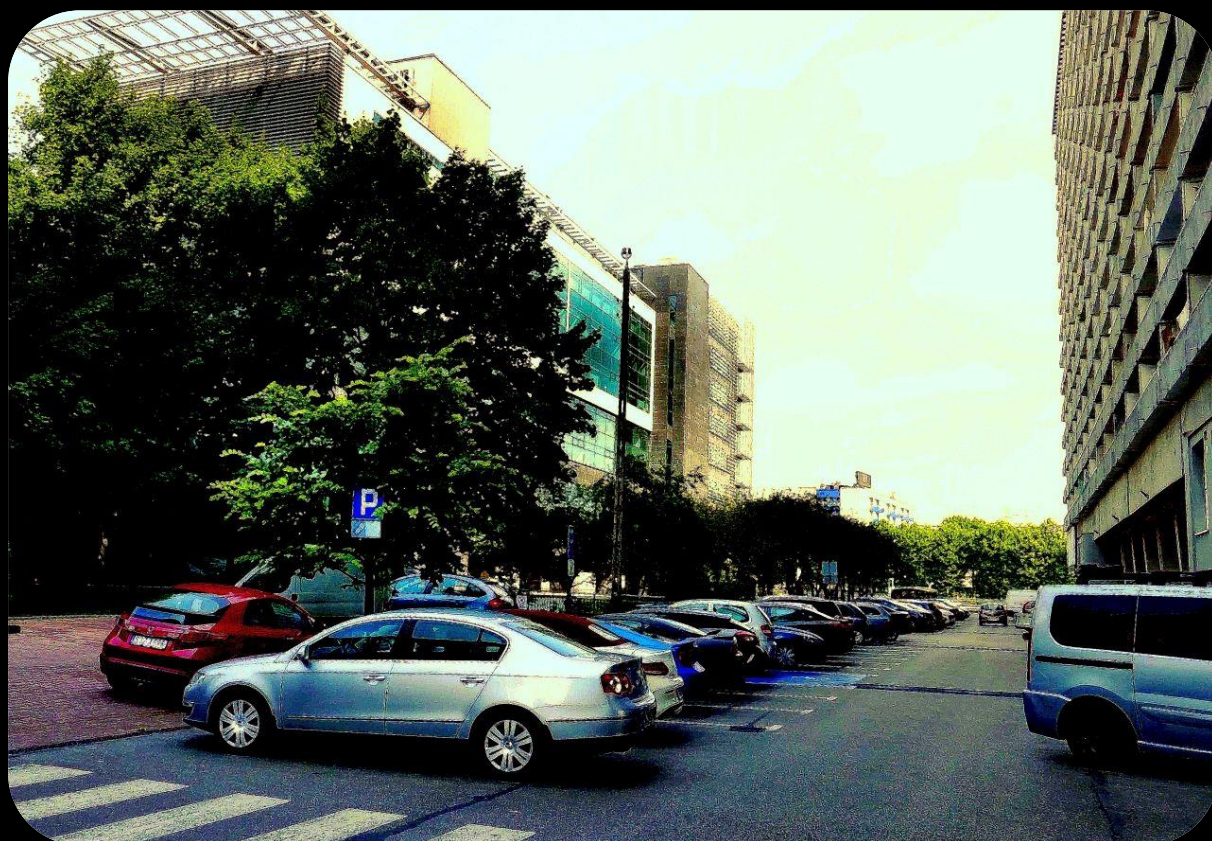




***Powyżej i poniżej ulica międzyosiedlowa po stronie zachodniej „Superjednostki”.***



***Poniżej zachodnia strona „Superjednostki”. Widoczne zabudowania biurowe to już dzieło końcowych lat XX w i początków XXI wieku. W oddali już poza widoczną ulicą międzyosiedlową – ulica Sokolska.***



***Powyżej zachodnie tereny „Superjednostki”. W latach 60, 70 i 80 XX wieku mieścił się tu wielki parking samochodowy dla mieszkańców z Katowickiej Spółdzielni Mieszkaniowej z „Superjednostki” i budynku zwanego „Haperowiec” jaki jeszcze stoi przy ul. Sokolskiej.***



***Zdjęcie powyżej i poniżej utrwalone spod potężnych filarów na jakich stoi „Superjednostka”. Zdjęcie utrwalone w kierunku wschodnim, czyli w kierunku ronda im. gen. J. Ziętka.***

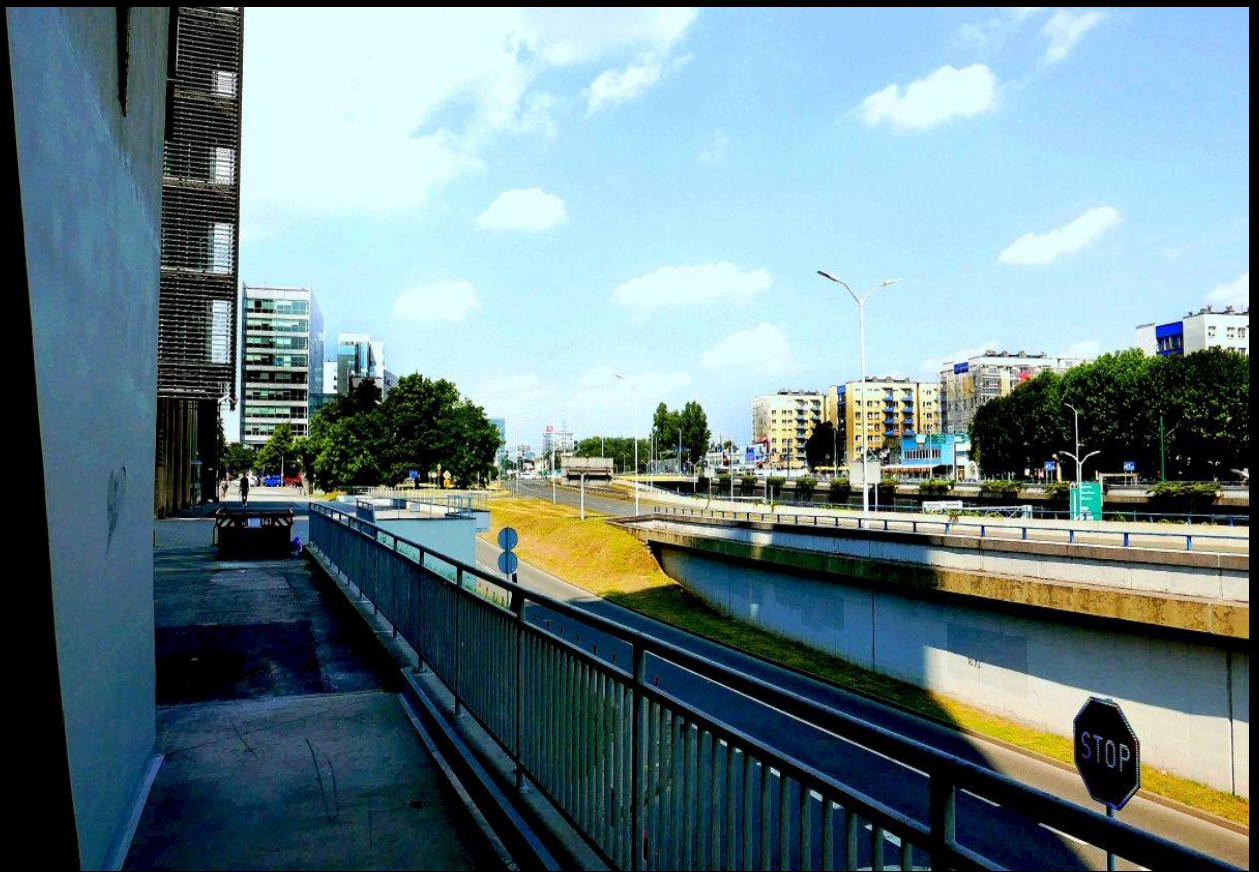




***„Spodek” przy Hali Widowiskowo – Sportowej, rondo im. gen. J. Ziętka oraz współczesne „drapacze chmur”.***



***Zdjęcie utrwalone spod potężnych filarów , na której stoi „Superjednostka”. W oddali tak zwane niebieskie bloki na Koszutce.***

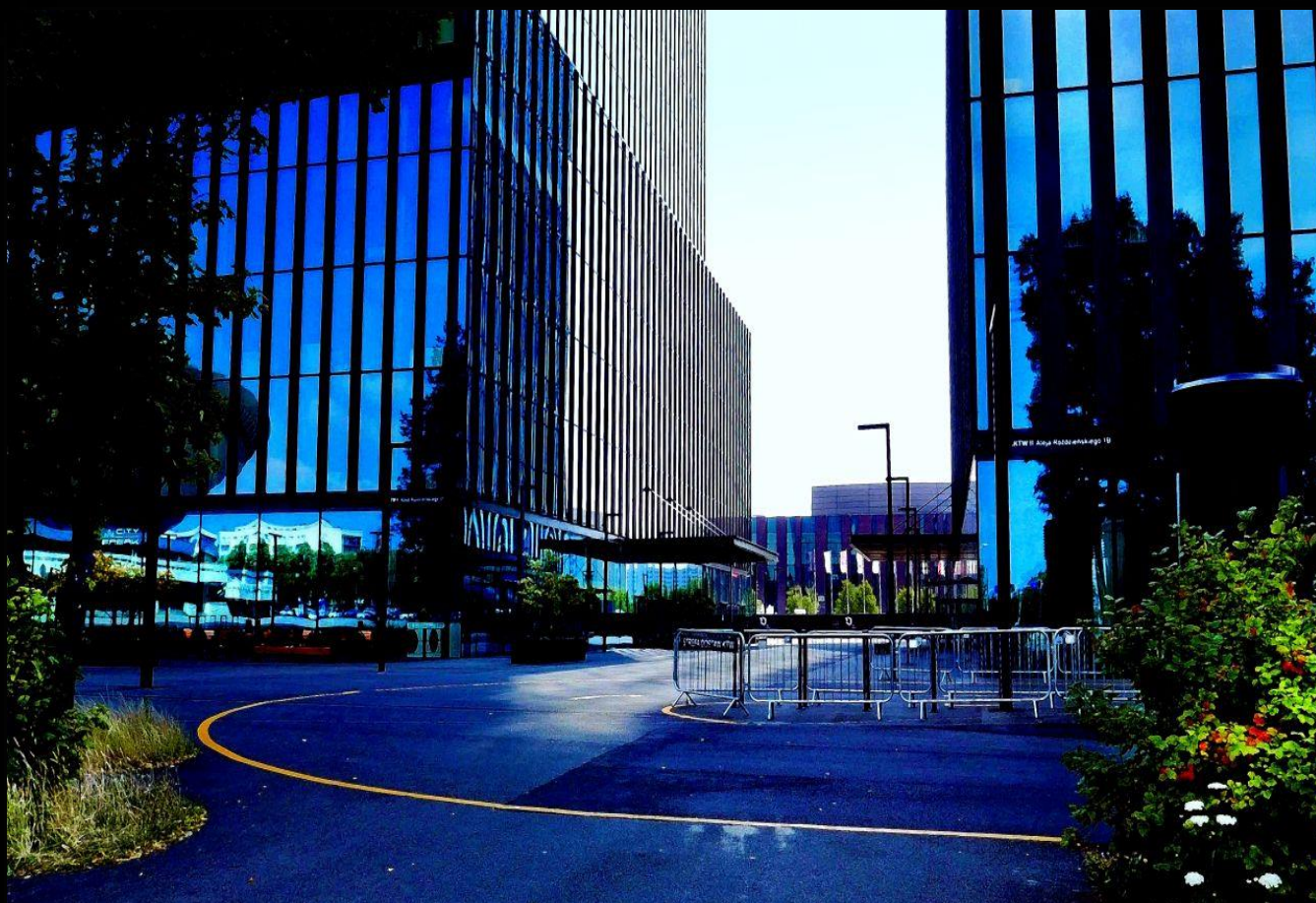


*Zdjęcie powyżej i poniżej utrwalone spod „Superjednostki” w kierunku zachodnim.*



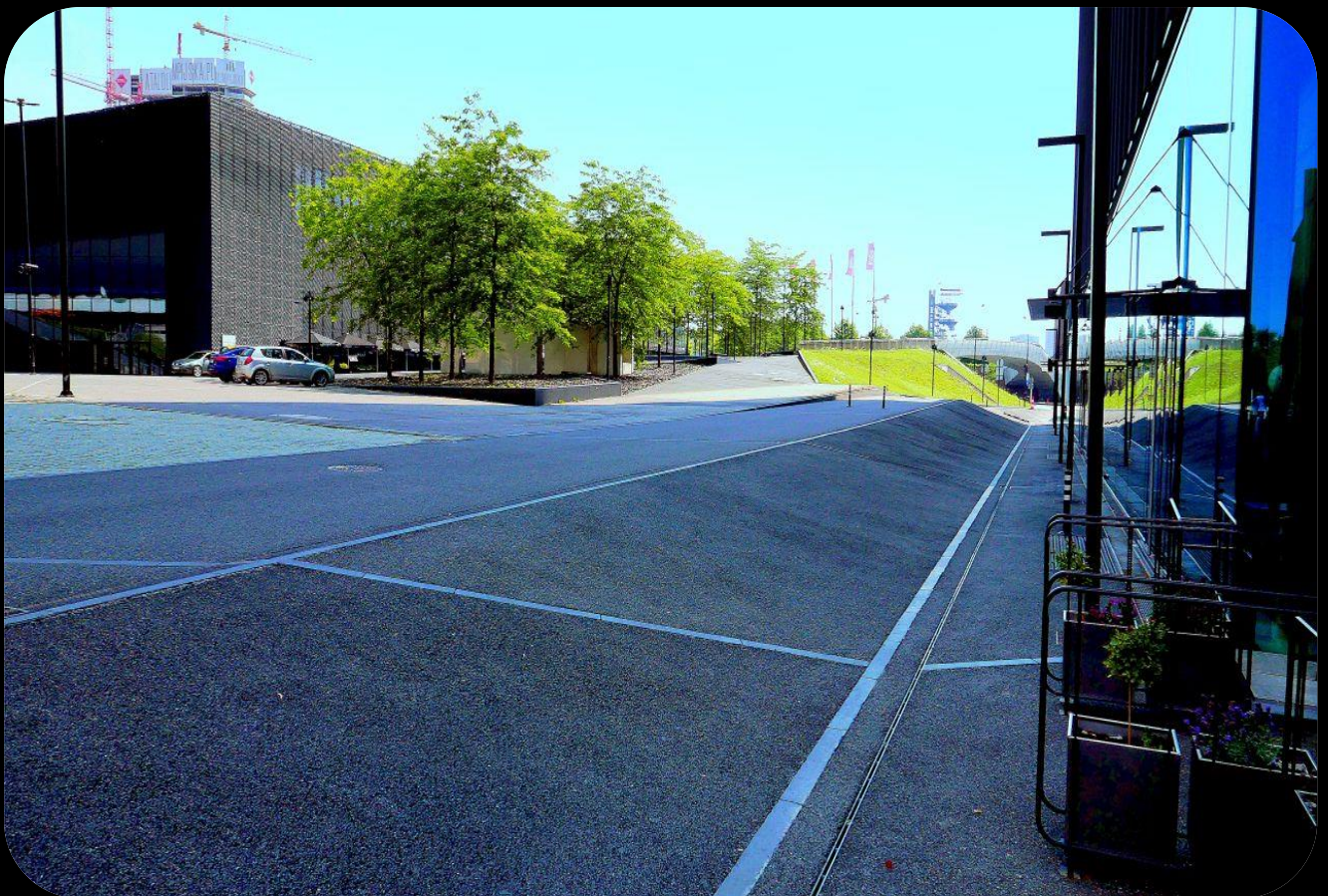


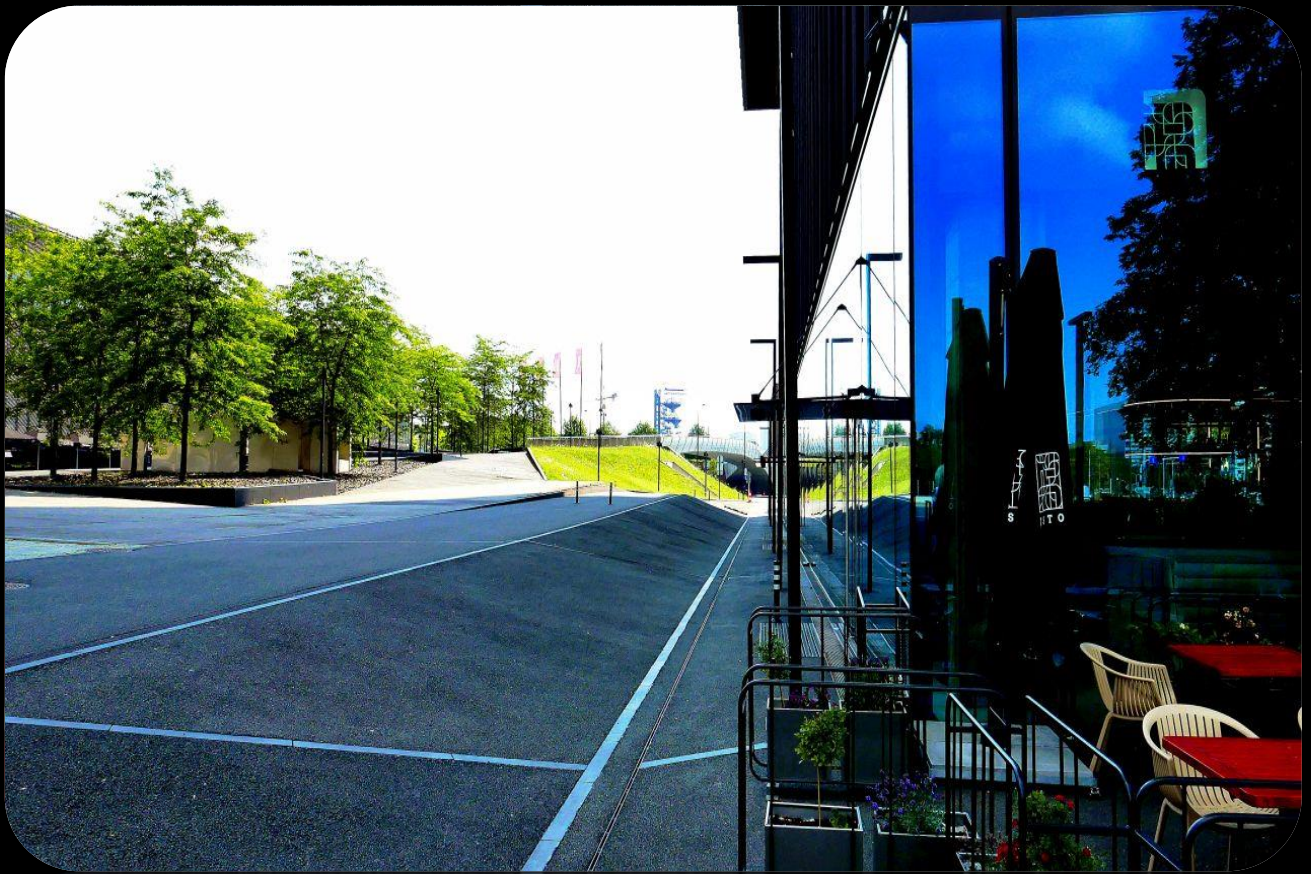
*Na powyższym zdjęciu tereny od strony wschodniej „Superjednostki”, a poniżej potężne biurowce na terenach Muzeum Śląskiego.*



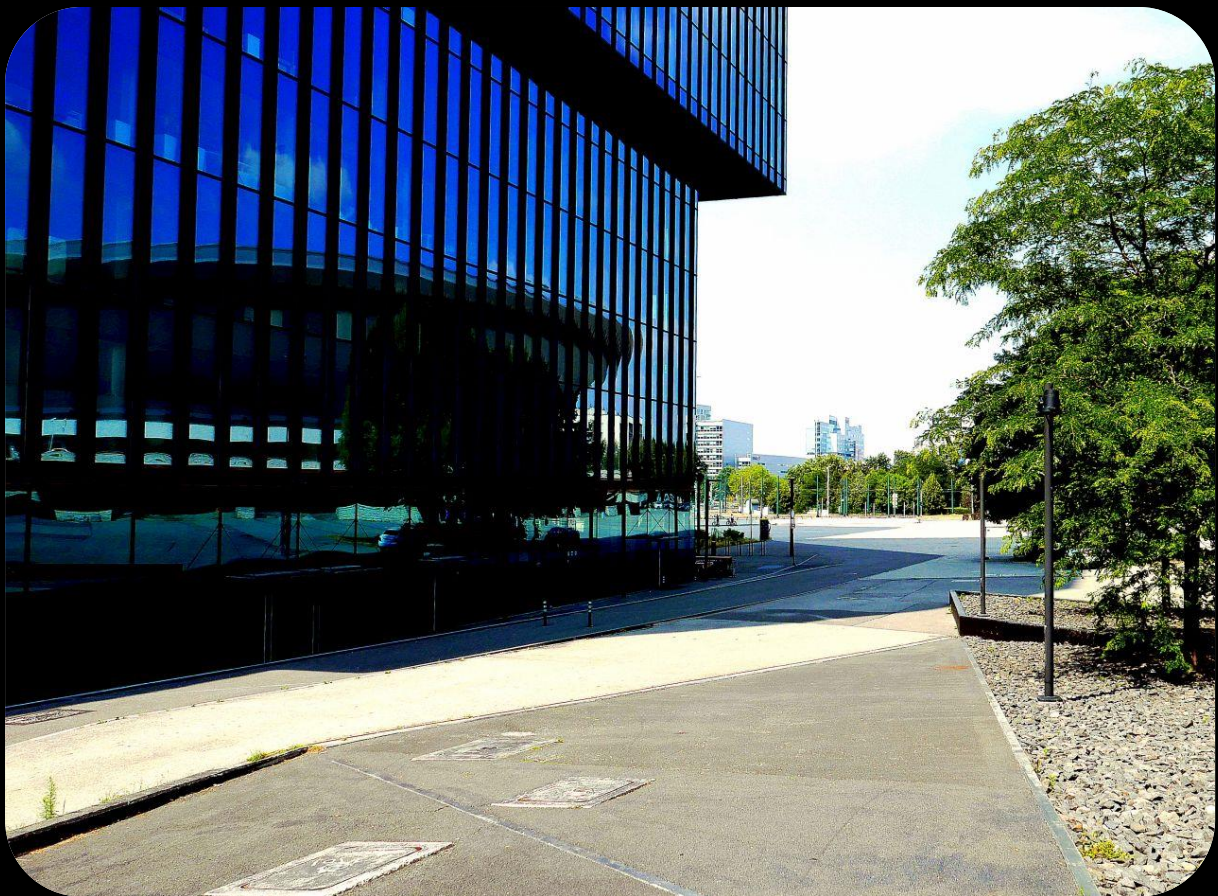


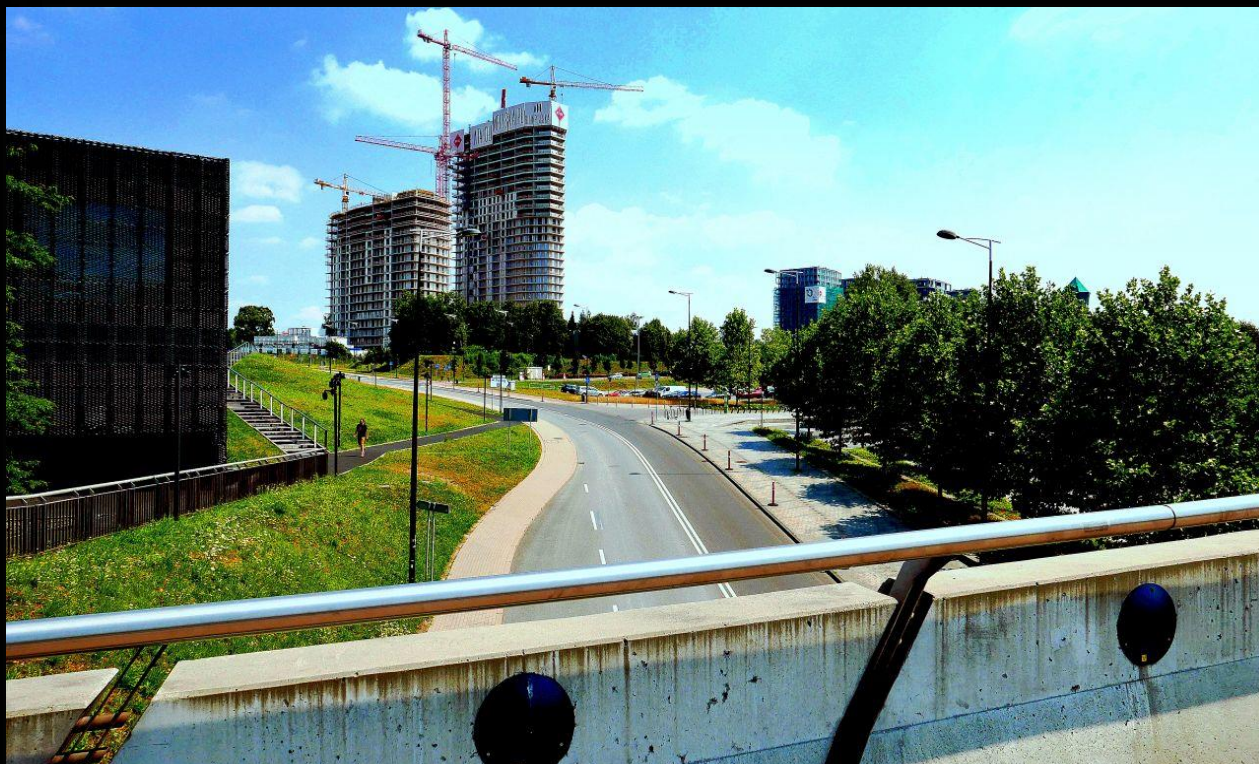
*Tereny Muzeum Śląskiego.*



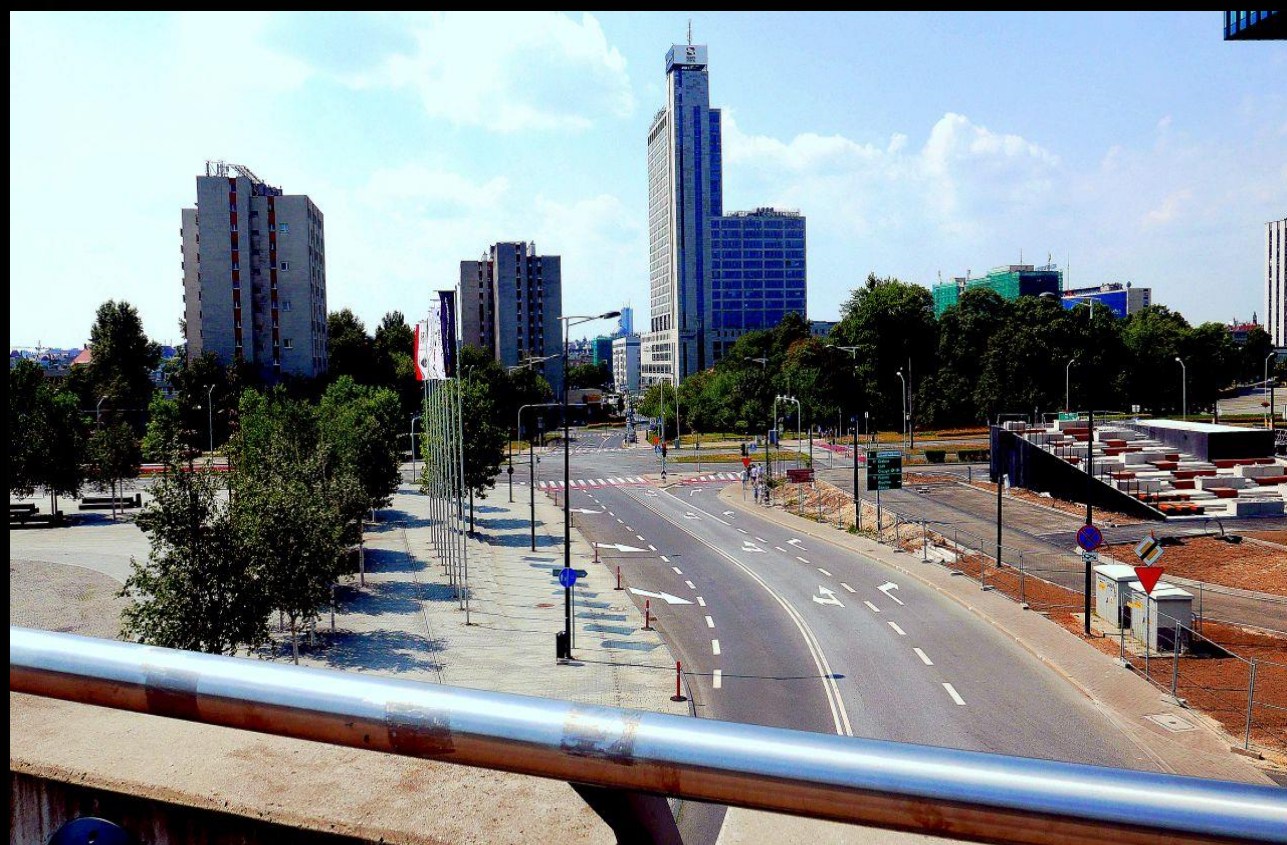


***Tereny Muzeum Śląskiego.***





***Tereny Muzeum Śląskiego.***



***Tereny Muzeum Śląskiego. W tyle zabudowania przy Alei Walentego  
Roździeńskiego.***





***Tereny Muzeum Śląskiego. Po lewej siedziba Narodowej Orkiestry Polskiego Radia.***





*Tereny Muzeum Śląskiego. Plac Wojciecha Kilara.*





***Tereny Muzeum Śląskiego – szyb „Warszawa”.***

Zdjęcia zostały utrwalone w lipcu 2023 roku.

***Katowice, lipiec 2023 rok***

***Janusz Maszczyk***